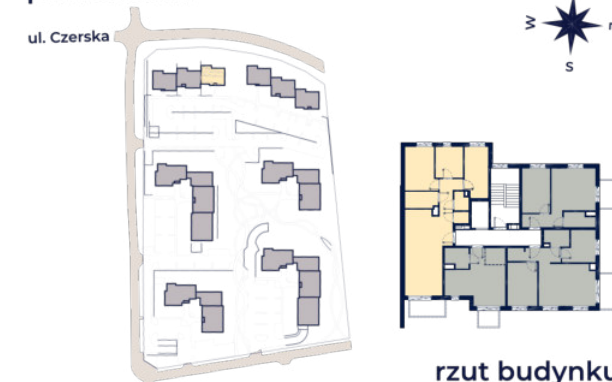


POW. UŻYTKOWA **72,88 m<sup>2</sup>**

POW. BALKONU 4,86 m<sup>2</sup>

BUDYNEK A3 PIĘTRO 1

#### plan osiedla

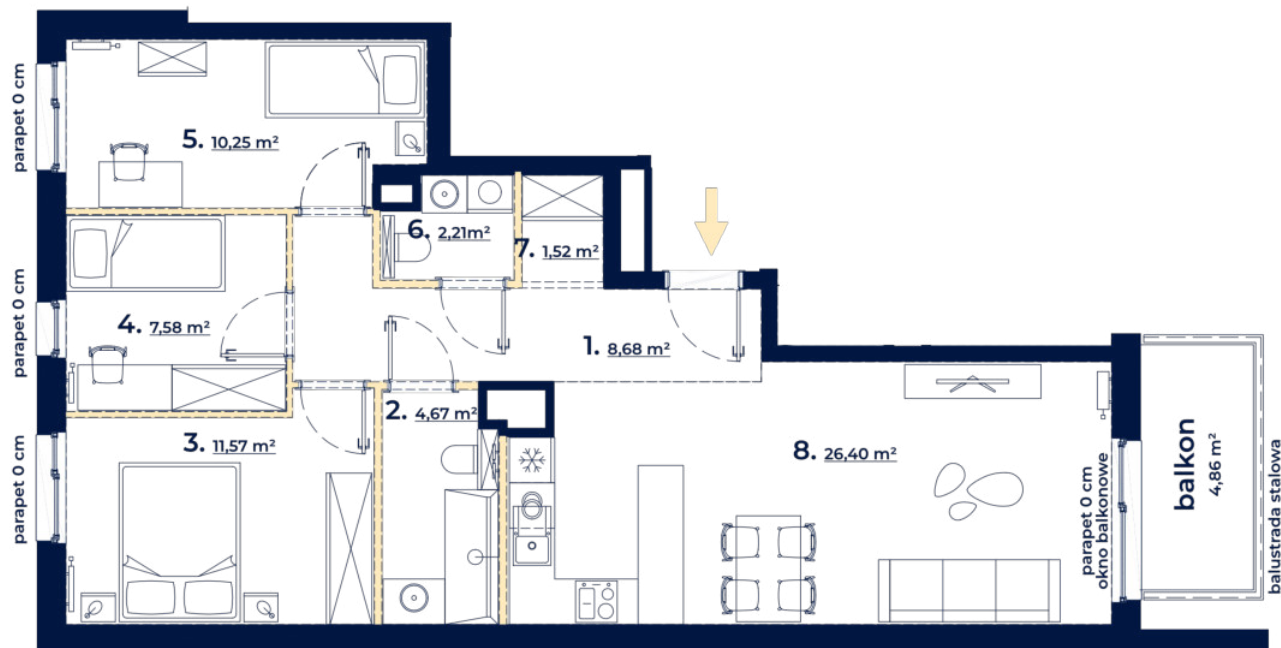


rzut budynku

1. korytarz	8,68 m <sup>2</sup>
2. łazienka	4,67 m <sup>2</sup>
3. pokój	11,57 m <sup>2</sup>
4. pokój	7,58 m <sup>2</sup>
5. pokój	10,25 m <sup>2</sup>
6. wc	2,21 m <sup>2</sup>
7. garderoba	1,52 m <sup>2</sup>
8. pokój z aneksem kuchennym	26,40 m <sup>2</sup>

#### UWAGA:

- Powierzchnia użytkowa lokalu została policzona zgodnie z Polską Normą PN-ISO 9836:2022-07, po wewnętrznym licu wykończonych ścian wydzielających lokal, z wyłączeniem z powierzchni użytkowej zajętej przez ścianki działowe.
  - Numeracja lokalu może ulec zmianie.
  - Wyposażenie tylko w celach prezentacji, nie stanowi zobowiązania umownego.
  - Niniejszy projekt nie stanowi oferty w rozumieniu przepisów Kodeksu Cywilnego.
  - Możliwa różnica poziomów na wyjściu na taras i/lub balkon.
  - Powierzchnia pomieszczeń jest powierzchnią wyliczoną na podstawie projektu.
  - Poziom parapetu podaje się względem poziomu wykończonej posadzki w lokalu.
- Wydanie 3, data wydania karty: 19.09.2024 r.



- ściany stałe
- ściany możliwe do demontażu
- linia obmiaru powierzchni



Skala 1:100

