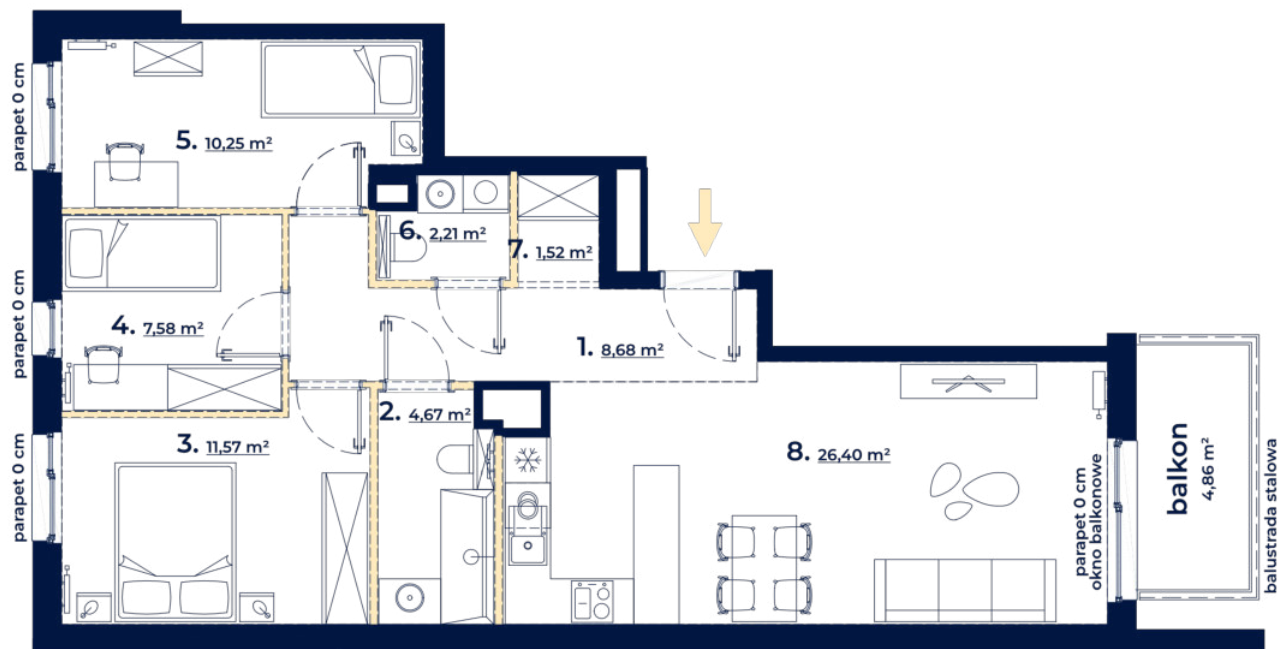


POW. UŻYTKOWA **72,88 m²**

POW. BALKONU 4,86 m²

BUDYNEK A2 PIĘTRO 2



- ściany stałe
- ściany możliwe do demontażu
- linia obmiaru powierzchni



Skala 1:100



plan osiedla

ul. Czerska



rzut budynku

- | | |
|------------------------------|----------------------|
| 1. korytarz | 8,68 m ² |
| 2. łazienka | 4,67 m ² |
| 3. pokój | 11,57 m ² |
| 4. pokój | 7,58 m ² |
| 5. pokój | 10,25 m ² |
| 6. wc | 2,21 m ² |
| 7. garderoba | 1,52 m ² |
| 8. pokój z aneksem kuchennym | 26,40 m ² |

UWAGA:

1. Powierzchnia użytkowa lokalu została policzona zgodnie z Polską Normą PN-ISO 9836:2022-07, po wewnętrznym licu wykończonych ścian wydzielających lokal, z wyłączeniem z powierzchni użytkowej powierzchni zajętej przez ścianki działowe.
 2. Numeracja lokalu może ulec zmianie.
 3. Wyposażenie tylko w celach prezentacji, nie stanowi zobowiązania umownego.
 4. Niniejszy projekt nie stanowi oferty w rozumieniu przepisów Kodeksu Cywilnego.
 5. Możliwa różnica poziomów na wyjściu na taras i/lub balkon.
 6. Powierzchnia pomieszczeń jest powierzchnią wyliczoną na podstawie projektu.
 7. Poziom parapetu podaje się względem poziomu wykończonej posadzki w lokalu.
- Wydanie 3, data wydania karty: 19.09.2024 r.