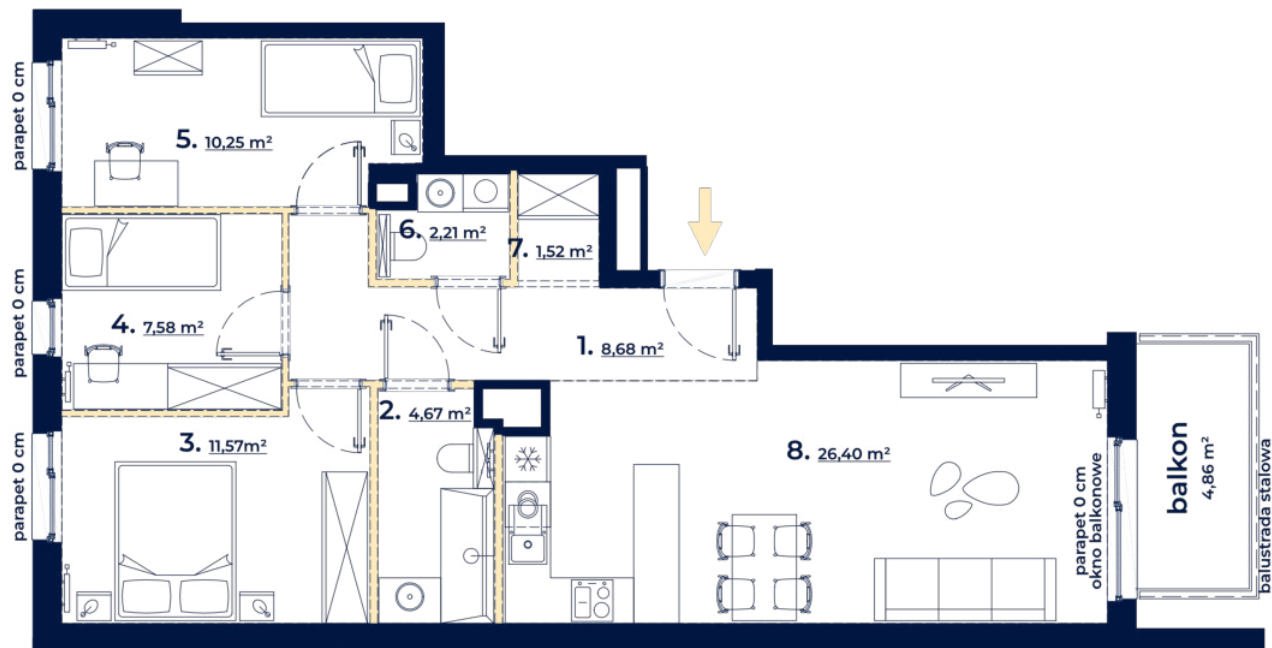


POW. UŻYTKOWA **72,88 m<sup>2</sup>**

POW. BALKONU 4,86 m<sup>2</sup>

BUDYNEK A2 PIĘTRO 1



- ściany stałe
- ściany możliwe do demontażu
- linia obmiaru powierzchni



Skala 1:100



#### plan osiedla

ul. Czerska



rzut budynku

- |                              |                      |
|------------------------------|----------------------|
| 1. korytarz                  | 8,68 m <sup>2</sup>  |
| 2. łazienka                  | 4,67 m <sup>2</sup>  |
| 3. pokój                     | 11,57 m <sup>2</sup> |
| 4. pokój                     | 7,58 m <sup>2</sup>  |
| 5. pokój                     | 10,25 m <sup>2</sup> |
| 6. wc                        | 2,21 m <sup>2</sup>  |
| 7. garderoba                 | 1,52 m <sup>2</sup>  |
| 8. pokój z aneksem kuchennym | 26,40 m <sup>2</sup> |

#### UWAGA:

1. Powierzchnia użytkowa lokalu została policzona zgodnie z Polską Normą PN-ISO 9836:2022-07, po wewnętrznym licu wykończonych ścian wydzielających lokal, z wyłączeniem z powierzchni użytkowej powierzchni zajętej przez ścianki działawo.
  2. Numeracja lokalu może ulec zmianie.
  3. Wyposażenie tylko w celach prezentacji, nie stanowi zobowiązania umownego.
  4. Niniejszy projekt nie stanowi oferty w rozumieniu przepisów Kodeksu Cywilnego.
  5. Możliwa różnica poziomów na wyjściu na taras i/lub balkon.
  6. Powierzchnia pomieszczeń jest powierzchnią wyliczoną na podstawie projektu.
  7. Poziom parapetru podaje się względem poziomu wykończonej posadzki w lokalu.
- Wydanie 3, data wydania karty: 19.09.2024 r.