

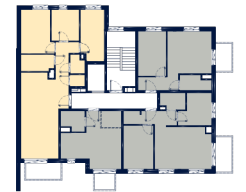
POW. UŻYTKOWA **72,88 m²**

POW. BALKONU 4,86 m²

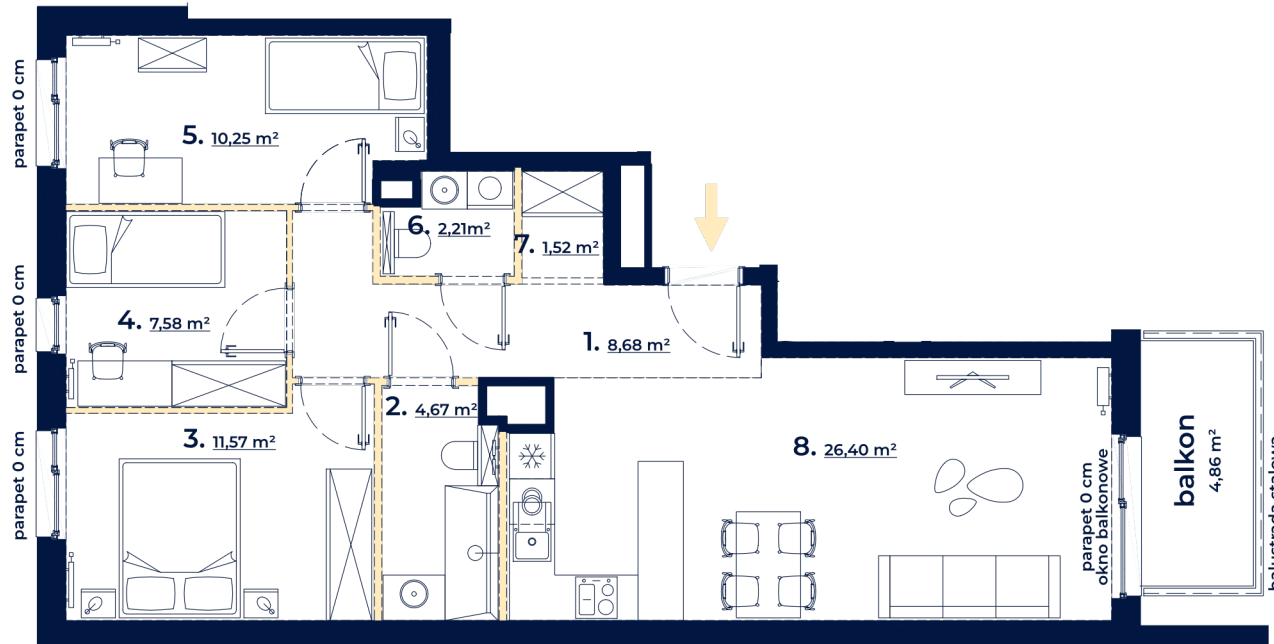
BUDYNEK A3 PIĘTRO 3

plan osiedla

ul. Czerska



rzut budynku



1. korytarz	8,68 m ²
2. łazienka	4,67 m ²
3. pokój	11,57 m ²
4. pokój	7,58 m ²
5. pokój	10,25 m ²
6. wc	2,21 m ²
7. garderoba	1,52 m ²
8. pokój z aneksem kuchennym	26,40 m ²

UWAGA:

1. Powierzchnia użytkowa lokalu została policzona zgodnie z Polską Normą PN-ISO 9836:2022-07, po wewnętrznym licu wykończonych ścian wydzielających lokal, z wyłączeniem z powierzchni użytkowej zajętej przez ścianki działowe.
2. Numeracja lokalu może ulec zmianie.
3. Wyposażenie tylko w celach prezentacji, nie stanowi zobowiązania umownego.
4. Niniejszy projekt nie stanowi oferty w rozumieniu przepisów Kodeksu Cywilnego.
5. Możliwa różnica poziomów na wyjściu na taras i/lub balkon.
6. Powierzchnia pomieszczeń jest powierzchnią wyliczoną na podstawie projektu.
7. Poziom parapetu podaje się względem poziomu wykończonej posadzki w lokalu.

Wydanie 3, data wydania karty: 19.09.2024 r.

- ściany stałe**
- ściany możliwe do demontażu**
- linia obmiaru powierzchni**



Skala 1:100

