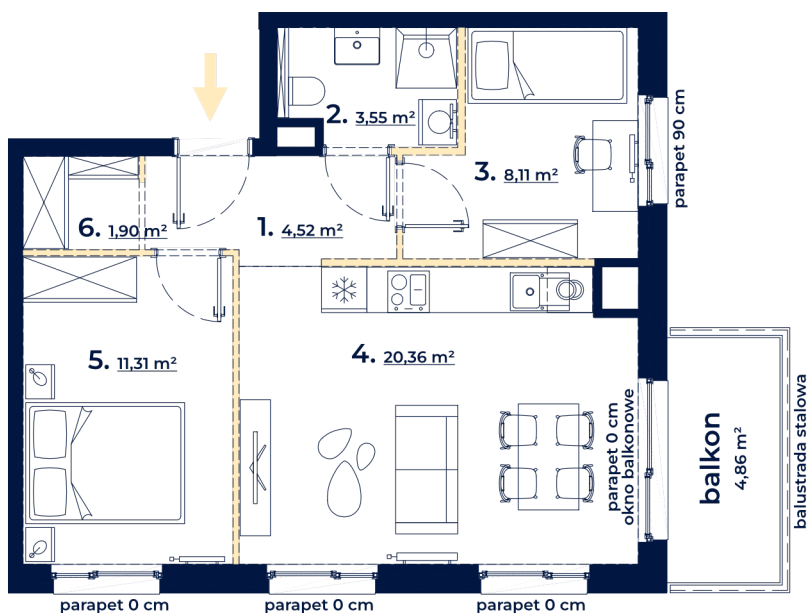





POW. UŻYTKOWA **49,75 m²**

POW. BALKONU 4,86 m²

BUDYNEK A3 PIĘTRO 1



-  ściany stałe
-  ściany możliwe do demontażu
-  linia obmiaru powierzchni



Skala 1:100



plan osiedla

ul. Czerska



rzut budynku

1. korytarz	4,52 m ²
2. łazienka	3,55 m ²
3. pokój	8,11 m ²
4. pokój z aneksem kuchennym	20,36 m ²
5. pokój	11,31 m ²
6. garderoba	1,90 m ²

UWAGA:

1. Powierzchnia użytkowa lokalu została policzona zgodnie z Polską Normą PN-ISO 9836:2022-07, po wewnętrznym licu wykończonych ścian wydzielających lokal, z wyłączeniem z powierzchni użytkowej zajętej przez ścianki działowe.
 2. Numeracja lokalu może ulec zmianie.
 3. Wyposażenie tylko w celach prezentacji, nie stanowi zobowiązania umownego.
 4. Niniejszy projekt nie stanowi oferty w rozumieniu przepisów Kodeksu Cywilnego.
 5. Możliwa różnica poziomów na wyjściu na taras i/lub balkon.
 6. Powierzchnia pomieszczeń jest powierzchnią wyliczoną na podstawie projektu.
 7. Poziom parapetu podaje się względem poziomu wykończonej posadzki w lokalu.
- Wydanie 3, data wydania karty: 19.09.2024 r.