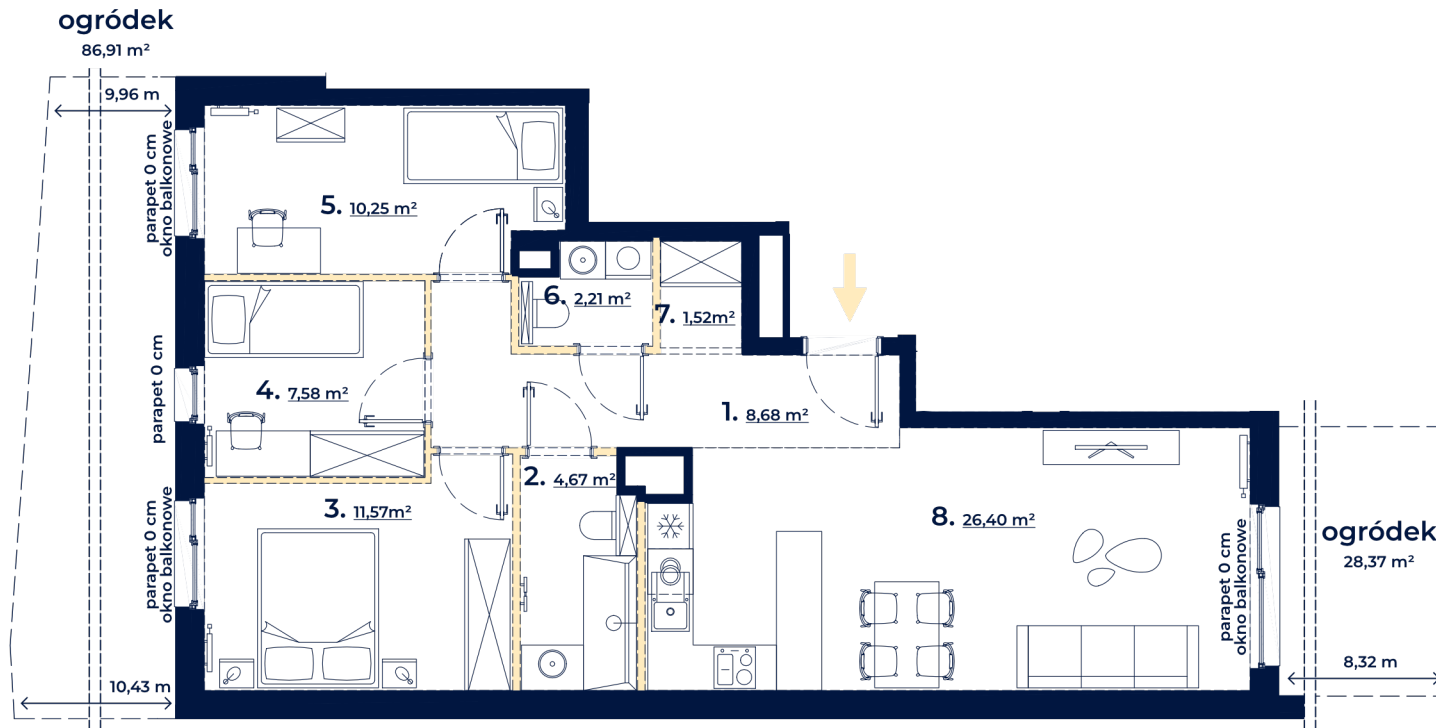


POW. UŻYTKOWA **72,88 m²**

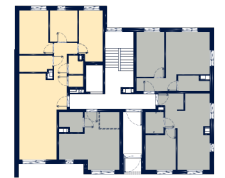
POW. OGRÓDKA 28,37+86,91 m²

BUDYNEK A3 PARTER



plan osiedla

ul. Czerska



rzut budynku

1. korytarz	8,68 m ²
2. łazienka	4,67 m ²
3. pokój	11,57 m ²
4. pokój	7,58 m ²
5. pokój	10,25 m ²
6. wc	2,21 m ²
7. garderoba	1,52 m ²
8. pokój z aneksem kuchennym	26,40 m ²

UWAGA:

- Powierzchnia użytkowa lokalu została policzona zgodnie z Polską Normą PN-ISO 9836:2022-07, po wewnętrznym licu wykończonych ścian wydzielających lokal, z wyłączeniem z powierzchni użytkowej powierzchni zajętej przez ścianki działowe.
 - Numeracja lokalu może ulec zmianie.
 - Wyposażenie tylko w celach prezentacji, nie stanowi zobowiązania umownego.
 - Niniejszy projekt nie stanowi oferty w rozumieniu przepisów Kodeksu Cywilnego.
 - Możliwa różnica poziomów na wyjściu na taras i/lub balkon.
 - Powierzchnia pomieszczeń jest powierzchnią wyliczoną na podstawie projektu.
 - Poziom parapetru podaje się względem poziomu wykończonej posadzki w lokalu.
- Wydanie 3, data wydania karty: 19.09.2024 r.

- ściany stałe
- ściany możliwe do demontażu
- - - linia obmiaru powierzchni



Skala 1:100

